



 BRADY®

# Automatisierte Kabelkennzeichnung

Verbessern Sie die Produktionsleistung

# Automatisieren Sie die Kennzeichnung



Wenn Sie noch alte Technologie verwenden, dauert die Arbeit unnötig lange. Veraltete Prozesse kosten Zeit, durch Nacharbeit entstehen Engpässe, und Fehler können die Abläufe zum Erliegen bringen. Indem Sie die Kennzeichnung automatisieren, können Sie dafür sorgen, dass die betrieblichen Abläufe reibungslos funktionieren.

Brady bietet eine Produktfamilie von Druckapplikatoren, die manuelle Kennzeichnungsverfahren unnötig machen, effizientere Arbeitsabläufe ermöglichen und die Nacharbeit reduzieren. Diese modernen und automatisierten Maschinen bieten Ihnen die folgenden Vorteile:

- **Höhere Produktivität** – Die Kennzeichnung erfordert nur noch die Hälfte der Zeit, wodurch sich der Durchsatz erhöht.
- **Weniger Fehler** – Profitieren Sie von einer einheitlichen und nachhaltigen Kennzeichnung ohne Nacharbeiten.
- **Schnelle Änderungen** – Mit dem intuitiven Farb-Touchscreen und der einfach zu verwendenden Benutzeroberfläche können Einstellungen schnell und einfach geändert werden.

## Wählen Sie Ihre Lösung

### Wraprotor A6500 Wicketiketten-Druckapplikator

- Drucken und Anbringen von selbstlaminierten Etiketten in fünf Sekunden
- Automatisieren von zeitaufwendigen Kennzeichnungsaufgaben
- Kennzeichnen von Kabeln mit einem Durchmesser von 1,524 mm bis 15,24 mm



### Wraprotor A6200 Wicketiketten-Druckapplikator

- Schnellere Produktion in Betrieben mit Fertigungsinseln
- Einfaches Transportieren, Einrichten und Bedienen
- Kompaktes Design eignet sich für alle Arbeitsbereiche

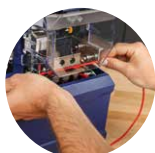


### BradyPrinter A5500 Fahnen-Druckapplikator

- Drucken und Anbringen von Etikettenfahnen in fünf Sekunden
- Höhere Produktivität durch die automatisierte Kennzeichnung
- Anbringen von Etikettenfahnen in der richtigen Position und Ausrichtung, ganz ohne Falten

### Flagmaker

- Schnelle und einheitliche Kennzeichnung von großen Kabelvolumen mit 15 bis 50 mm breiten und bis zu 50 mm langen Kabelfähnchen.
- Drucken, kodieren und bringen Sie RFID-Fahnenetiketten an und verbessern Sie Ihre Kabelkennzeichnung mit Track-and-Trace-Funktionen.
- Durchschnittlicher Zeitaufwand (drucken und anbringen) pro Etikett: 3 bis 4 Sekunden.



**AUTOMATISIERTES  
DRUCKEN UND  
ANBRINGEN**



**SPEZIALISIERTE  
KENNZEICHNUNG MIT  
HOHER QUALITÄT**



**SOFTWARE**



**SUPPORT UND  
SERVICES**

# Automatisierte Kabelkennzeichnung

## Wicketiketten

In Betrieben mit Fertigungsinseln und prozessgesteuerten Montageabläufen sind flexible Arbeitsbereiche unerlässlich, damit Arbeitsabläufe optimiert werden können. Für diese Herausforderungen bieten wir Ihnen nun eine Lösung. Zusätzlich zu Effizienzsteigerungen bietet der **Wraptor A6200 Wicketiketten-Druckapplikator** Ihnen die folgenden Vorteile:

- Sehr geringer Platzbedarf
- Lässt sich einfach transportieren
- Kann Etiketten in 7 Sekunden drucken und um Kabel wickeln

Damit ist der Wraptor A6200 eine hochwertige, automatisierte und kostengünstige Lösung, die Ihnen viel Arbeit spart.



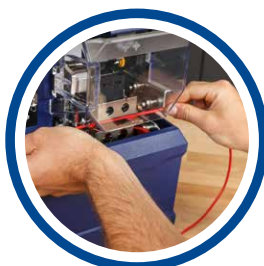
Produktspezifikationen auf Seite 7

| Artikelnr. | Beschreibung   |
|------------|--|
| 176480     | Wraptor™ A6200 Wicketiketten-Druckapplikator - EU  |
| 176479     | Wraptor™ A6200 Wicketiketten-Druckapplikator - EU Wi-Fi                                  |
| 176478     | BradyPrinter Wraptor™ A6200 Wicketiketten-Druckapplikator und Aufwickler-Set WIFI - EMEA |
| 176477     | Wraptor A6200 Set mit Wicketiketten-Druckapplikator und Aufwickler - NA                  |
| 176476     | Wraptor™ A6200 Wicketiketten-Druckapplikator - NA  |
| 176475     | Wraptor™ A6200 Wicketiketten-Druckapplikator Wi-Fi - NA                                  |
| 170976     | Wraptor™ A6200 Adapter für Etikettenrollen-Großpackung                                   |
| 151626     | Aufwickler für den BradyPrinter Wraptor™ A6200 Wicketiketten-Druckapplikator             |



## Wraptor A6200 Aufwickler

Sorgen Sie mit dem Wraptor A6200 Aufwickler für einen ordentlichen Arbeitsbereich. Verbrauchtes Trägermaterial wird aufgezogen und ordentlich in einem platzsparenden Design aufbewahrt. Das verbrauchte Trägermaterial wird ordentlich aufgewickelt, sodass der Arbeitsbereich frei und übersichtlich bleibt. Passt nahtlos mit dem Wraptor A6200 Wicketiketten-Druckapplikator zusammen.



**AUTOMATISIERTES  
DRUCKEN UND  
ANBRINGEN**



**SPEZIALISIERTE  
KENNZEICHNUNG MIT  
HOHER QUALITÄT**



**SOFTWARE**



**SUPPORT UND  
SERVICES**

# Automatisierte Kabelkennzeichnung



## Wicketiketten

Der **Wraptor A6500 Wicketiketten-Druckapplikator** kann die Produktionsleistung deutlich steigern, indem er Leitungen und Kabel in 5 Sekunden mit Wicketiketten kennzeichnet. Er druckt Etiketten und bringt diese automatisch auf einer Vielzahl von einsteckbaren Kabeln an, wobei pro gekennzeichnetem Kabel eine Zeitersparnis von bis zu 10 Sekunden möglich ist.

Der Wraptor A6500 Wicketiketten-Druckapplikator:


- kann die Produktionsleistung erheblich steigern, indem er Wicketiketten automatisch in 5 Sekunden druckt und an Kabeln anbringt
- lässt sich einfach bedienen und kann zahlreiche verschiedene Kabel mit einem Durchmesser von 1,52 mm bis 15,24 mm kennzeichnen über eine moderne Benutzeroberfläche mit Farb-Touchscreen
- Wraptor A6500 Glasfaserkabel-Druckapplikatoren sind mit „weichen Halterungen“ ausgestattet, um Schäden an Kabeln zu verhindern
- lässt sich über USB-Anschlüsse und die Ethernet-Verbindung problemlos in verschiedenen Produktionsumgebungen implementieren
- ist kompatibel mit den Brady Workstation-Apps zum Gestalten, Drucken und Anbringen zahlreicher verschiedener Etiketten
- ermöglicht das Speichern und Verarbeiten von häufig verwendeten Etiketten
- kann mit Schleuniger- und Komax-Maschinen zum Schneiden und Abziehen integriert werden



**i** Produktspezifikationen auf Seite 7

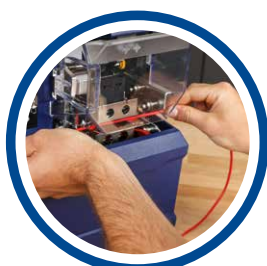
| Artikelnr. | Beschreibung                                  |
|------------|---|
| 149242     | Wraptor A6500 Druckapplikator – US            |
| 149244     | Wraptor A6500 Druckapplikator – EU/UK         |
| 152226     | Wraptor™ A6500 Glasfaserkabel-Druckapplikator |

**i**



Berechnen Sie die Ersparnisse, die Sie erzielen könnten, wenn Sie den Wraptor A6500 zum Anbringen von Etiketten verwenden!

**Klicken Sie auf den QR-Code, oder scannen Sie ihn ein**



**AUTOMATISIERTES  
DRUCKEN UND  
ANBRINGEN**



**SPEZIALISIERTE  
KENNZEICHNUNG MIT  
HOHER QUALITÄT**



**SOFTWARE**



**SUPPORT UND  
SERVICES**

# Automatisierte Kabelkennzeichnung

## Kabelfahren

Der **BradyPrinter A5500 Fahren-Druckapplikator**:

- kann zu Kosteneinsparungen führen, da Etiketten nicht mehr vorab gedruckt und mühsam per Hand angebracht werden müssen
- kann die Produktionsleistung steigern, indem er Kabelfahren auf nachhaltige Weise in 5 Sekunden druckt und an Kabeln anbringt
- kann zahlreiche verschiedene Kabel über eine moderne Benutzeroberfläche mit Farb-Touchscreen kennzeichnen
- Wraptor A5500 Glasfaserkabel-Druckapplikatoren sind mit „weichen Halterungen“ ausgestattet, um Schäden an Kabeln zu verhindern
- lässt sich über USB-Anschlüsse und die Ethernet-Verbindung problemlos in Produktionsumgebungen implementieren

Erfahrene Bediener können eine Kabelfahne in 15 Sekunden drucken und manuell an einem Kabel anbringen. Mit dem BradyPrinter A5500 Fahren-Druckapplikator lässt sich die Produktionsleistung hingegen erheblich steigern, denn die Kabelkennzeichnung dauert hierbei nur noch 5 Sekunden.

## Höhere Produktionsleistung und Kostenersparnis

Der BradyPrinter A5500 steigert die Produktionsleistung und verbessert die Kennzeichnungsqualität, indem er Kabelfahren automatisch druckt und anbringt. Es kann zu erheblichen Kosteneinsparungen führen, da es nicht mehr erforderlich ist, Etiketten vorab zu drucken und mühsam per Hand anzubringen. Stattdessen können Kabel in 5 Sekunden gekennzeichnet werden. Der BradyPrinter A5500 bietet eine Druckqualität von 300 dpi bei Barcodes, Logos und Diagrammen. Er kann zuverlässige Kabelfahren anbringen, die zahlreiche Informationen vermitteln können.

## Für viele verschiedene Kabel geeignet

Der BradyPrinter A5500 ist äußerst flexibel und kann ohne Anpassung Kabel mit einem Durchmesser von 1,52 mm bis zu 15,24 mm kennzeichnen sowie Etiketten mit einer Breite von bis zu 50,8 mm und einer Länge von 19,05 mm bis 76,20 mm anbringen. Der Farb-Touchscreen und die moderne Benutzeroberfläche tragen zusätzlich zur Flexibilität und Benutzerfreundlichkeit bei.

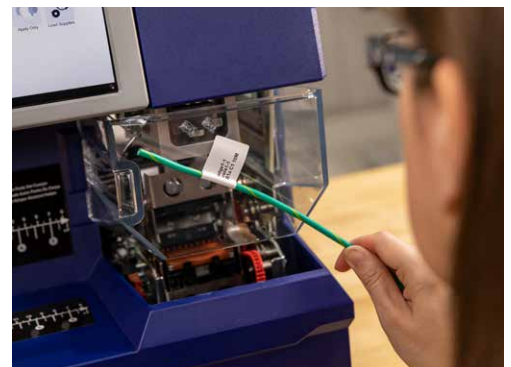
## Einfache Implementierung

Über die USB-Anschlüsse und die Ethernet-Verbindung lässt sich der BradyPrinter A5500 ganz praktisch in einer Vielzahl von Produktionsumgebungen implementieren. In Kombination mit den Brady Workstation-Apps zur einfachen Gestaltung von Kabelfahren, Barcode-Erstellung und Serialisierung kann der BradyPrinter A5500 die Effizienz von betrieblichen Abläufen erheblich steigern.



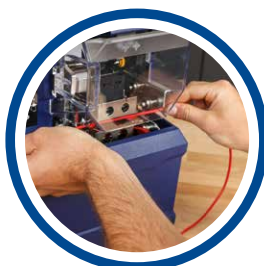
Produktspezifikationen auf Seite 8

| Artikelnr. | Beschreibung  |
|------------|---|
| 151187     | BradyPrinter A5500 Fahren-Druckapplikator – EMEA          |
| 151186     | BradyPrinter A5500 Fahren-Druckapplikator mit WLAN – EMEA |
| 151185     | BradyPrinter A5500 Fahren-Druckapplikator – USA           |
| 151184     | BradyPrinter A5500 Fahren-Druckapplikator mit WLAN – USA  |



Berechnen Sie die Ersparnisse, die Sie erzielen könnten, wenn Sie den BradyPrinter A5500 zum Anbringen von Etiketten verwenden!

**Klicken Sie auf den QR-Code, oder scannen Sie ihn ein**



**AUTOMATISIERTES  
DRUCKEN UND  
ANBRINGEN**



**SPEZIALISIERTE  
KENNZEICHNUNG MIT  
HOHER QUALITÄT**



**SOFTWARE**



**SUPPORT UND  
SERVICES**

# Automatisierte Kabelkennzeichnung



## Der Flagmaker:

Der Flagmaker kann Ihnen das mühsame manuelle Anbringen verschiedener Kabelfähnchen auf unterschiedlichsten Kabeln abnehmen. Drucken und applizieren Sie Kabelfähnchen in nur wenigen Sekunden zur Steigerung Ihrer Produktivität.

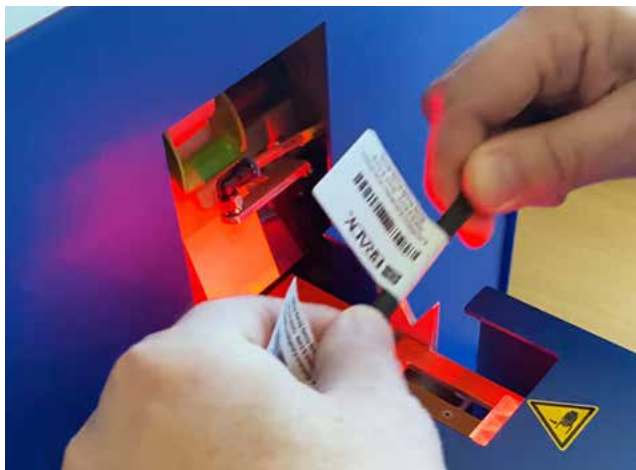
## Bedruckte Kabelfähnchen in Sekunden

- Schnelle und einheitliche Kennzeichnung von großen Kabelvolumen mit 15 bis 50 mm breiten und bis zu 150 mm langen Kabelfähnchen.
- Druckt Daten von fast jeder Etikettensoftware und kann auch im „Stand-alone“-Betrieb verwendet werden.
- Das kompakte Design und die Hardware-Schnittstellen ermöglichen eine weitere Automatisierung.
- Kabeldurchmesser ca. 1 bis 20 mm.
- Durchschnittlicher Zeitaufwand (drucken und anbringen) pro Etikett: 3 bis 4 Sekunden.



Produktspezifikationen auf Seite 8

| Artikelnr. | Beschreibung   |
|------------|----------------|
| 308846     | Flagmaker - EU |



**AUTOMATISIERTES  
DRUCKEN UND  
ANBRINGEN**



**SPEZIALISIERTE  
KENNZEICHNUNG MIT  
HOHER QUALITÄT**



**SOFTWARE**



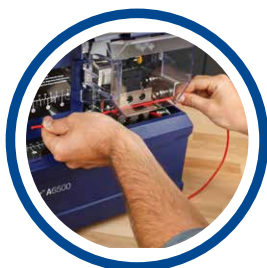
**SUPPORT UND  
SERVICES**

# Wickeletiketten-Druckapplikatoren

Wraprotor A6200 Wickeletiketten-Druckapplikator / Wraprotor A6500 / Wickeletiketten-Druckapplikator - Spezifikationen



| Drucker                                      | Wraprotor A6200 Wickeletiketten-Druckapplikator  | Wraprotor A6500 Wickeletiketten-Druckapplikator  |
|--|--|--|
| Lieferumfang                                 | Druckapplikator A6200, Broschüre der Brady Workstation-Suite für die Produkt- und Kabelkennzeichnung (Download-Code auf der Innenseite), Drucker-Farbband A62-R4300, Rolle transparente/weiße Vinyletiketten A62-3-427, USB-Kabel, Kurzanleitung, Netzkabel und AC-Adapter | Wraprotor™ A6500 Druckapplikator, inkl. Brady Workstation-Software zum Gestalten und Drucken von Etiketten für die Produkt- und Kabelkennzeichnung, Wraprotor™ Druckertreiber, USB-Kabel, Netzkabel, eine Rolle WRAP-4-427 und eine Rolle des Farbbands R-4302, Wraprotor™ A6500 Druckapplikator, inkl. Brady Workstation-Software zum Gestalten und Drucken von Etiketten für die Produkt- und Kabelkennzeichnung, Wraprotor™ Druckertreiber, USB-Kabel, Netzkabel, eine Rolle WRAP-4-427 und eine Rolle des Farbbands R-4302 |
| Anwendungen                                  | Leitungs- und Kabeletiketten, Kennzeichnung im Bereich Daten- und Telekommunikation, Kennzeichnung im elektrischen Bereich   | Kennzeichnung im Bereich Daten- und Telekommunikation, Kennzeichnung im elektrischen Bereich, Leitungs- und Kabeletiketten   |
| Druckgeschwindigkeit (mm/Sek)                | 38,10 mm/s   | 76,00 mm/s   |
| Speicherkapazität                            | 32 GB – erweiterbar über USB   | 32 GB – erweiterbar über USB   |
| Farbdruck                                    | Einfarbig  | Einfarbig  |
| Gewicht (kg)                                 | 4,08 kg  | 38,50 kg   |
| Breite x Höhe x Tiefe (mm)                   | 224.79 x 210.82 x 297.18   | 368.30 x 450.90 x 571.50   |
| Betriebstemperatur                           | 15°C - 32°C  | 10°C - 40°C  |
| Luftfeuchtigkeitsbereich bei Verwendung      | 10%-80% (nicht kondensierend)  | 20%-80% (RH nicht kondensierend)   |
| Lagerungstemperatur                          | 0°C - 60°C   | 0°C - 60°C   |
| Gewährleistung                               | 1 Jahr   | 1 Jahr   |
| <b>Passende Materialien</b>                  |  |  |
| Passende Materialien                         | Nylongewebe, Selbstlaminiertes Vinyl   | Nylongewebe, Polyimid, Selbstlaminiertes Vinyl, Selbstlaminiertes Vinyl, Selbstlaminiertes Vinyl   |
| Endlos vs. Vorgestanzte Etiketten            | Vorgestanzt  | Vorgestanzt  |
| Max. Etikettenbreite (mm)                    | 25,40 mm   | 50,80  |
| Min. Etikettenbreite (mm)                    | 12,70 mm   | 12,70 mm   |
| Empfohlene Druckmenge / Tag                  | 500  | 7000   |
| <b>Stromversorgung</b>                       |  |  |
| Batterie                                     | Lithium-Mangan-Akku  | Lithium-Mangan-Akku  |
| Stromversorgung                              | AC-Adapter   | AC-Adapter   |
| <b>Bildschirm</b>                            |  |  |
| Display                                      | LCD-Farb-Touchscreen   | LCD-Farb-Touchscreen   |
| Auflösung                                    | 320 x 240 px   | 320 x 240 px   |
| <b>Schriftarten/Grafiken/Symbole</b>         |  |  |
| Systemschriften                              | Arial, Arial 65, Courier New, Tahoma, Times New Roman  | Arial, Arial 65, Courier New, Tahoma, Times New Roman  |
| Barcode-Typ                                  | Codablock A, Codablock F, Code 128A, Code 128B, Code 128C, Code 39, Code 93, EAN-13, EAN-8, Industrial 2 of 5, MSI, Plessey, UPC-A, UPC-E  | Codablock A, Codablock F, Code 128A, Code 128B, Code 128C, Code 39, Code 93, EAN-13, EAN-8, Interleaved 2 von 5, MSI, Plessey, UPC-A, UPC-E, Data Matrix, QR Code  |
| <b>Druckfunktionen</b>                       |  |  |
| Druckauflösung (dpi)                         | 300 dpi  | 300 dpi  |
| <b>Software und Verbindungsmöglichkeiten</b> |  |  |
| Anschlussoptionen                            | Ethernet, USB, Wi-Fi   | Ethernet, USB  |
| Software-Kompatibilität                      | Brady Workstation<br>Windows-basierter Treiber für herstellerfremde Software   | Brady Workstation<br>Windows-basierter Treiber für herstellerfremde Software   |



**AUTOMATISIERTES  
DRUCKEN UND  
ANBRINGEN**



**SPEZIALISIERTE  
KENNZEICHNUNG MIT  
HOHER QUALITÄT**



**SOFTWARE**



**SUPPORT UND  
SERVICES**

# Wicketketten-Druckapplikatoren

## BradyPrinter A5500 Fahnen-Druckapplikator – Spezifikationen

## Flagmaker – Spezifikationen



|   | Drucker  | Flagmaker   |
|---|--|---|
| Lieferumfang                            | BradyPrinter A5500 Fahnen-Druckapplikator, Brady Workstation-Suite für die Produkt- und Kabelkennzeichnung, A5500 Drucker-treiber, USB-Kabel, Netzkabel, Rolle A55-4-483, Rolle SSR6002-Farbband | Flagmaker-EU, USB-Kabel, Netzkabel  |
| Anwendungen                             | Leitungs- und Kabeletiketten   | Kennzeichnung im Bereich Daten- und Telekommunikation, Kennzeichnung im elektrischen Bereich, Leitungs- und Kabeletiketten  |
| Druckgeschwindigkeit (mm/Sek)           | 76,00 mm/s   | 150 mm/s  |
| Speicherkapazität                       | 32 GB – erweiterbar über USB   | 256 MB RAM, 50 MB IFFS-Flash, SD-Karte für bis zu 512 GB  |
| Farbdruck                               | Einfarbig  | Einfarbig   |
| Gewicht (kg)                            | 34,00 kg   | 35 kg   |
| Breite x Höhe x Tiefe (mm)              | 383,54 x 452,12 x 604,52   | 352 x 505 x 700   |
| Betriebstemperatur                      | 10°C - 40°C  | 5°C - 40°C  |
| Luftfeuchtigkeitsbereich bei Verwendung | 20%-80% (RH nicht kondensierend)   | 10%-85% (RH nicht kondensierend)  |
| Lagerungstemperatur                     | 0°C - 60°C   | 0°C - 60°C  |
| Gewährleistung                          | 1 Jahr   | 2 Jahre   |
| <b>Passende Materialien</b>             |  |   |
| Passende Materialien                    | Papier, Polyester, Polypropylen, Polyvinylfluorid  | Polyester, Polypropylen, Polyvinylfluorid, Papier   |
| Endlos vs. Vorgestanzte Etiketten       | Vorgestanzt  | Vorgestanzt   |
| Max. Etikettenbreite (mm)               | 50,80  | 50 mm   |
| Min. Etikettenbreite (mm)               | 25,40 mm   | 15 mm   |
| Empfohlene Druckmenge / Tag             | 7000   | 7000  |
| <b>Stromversorgung</b>                  |  |   |
| Batterie                                | Lithium-Mangan-Akku  | Lithium-Mangan-Akku   |
| Stromversorgung                         | AC-Adapter   | AC-Adapter  |
| <b>Display</b>                          |  |   |
| Display                                 | Farb-Touchscreen   | LCD-Farbdisplay   |
| Auflösung                               | 320 x 240 px   | 320 x 240 px  |
| <b>Schriftarten/Grafiken/Symbole</b>    |  |   |
| Systemschriften                         | Arial, Arial 65, Courier New, Tahoma, Times New Roman  | Bitmap-Standardschrift – 12x12 Punkte, Bitmap-Standardschrift – 16x16 Punkte, Bitmap-Standardschrift – 16x32 Punkte, Monospace 821, OCR-A Größe I, OCR-B, Swiss 721, Swiss 721 Bold   |
|   | Unterstützt 1D/lineare Barcodes, Unterstützt 2D-Barcodes   | Codabar, Codablock F, Code 128A, Code 128B, Code 128C, Code 39, Code 39 Full ASCII, Code 93, Deutsche Post Identcode, Deutsche Post Leitcode, EAN/UCC 128, EAN/UPC, EAN/UPC Extension 2, EAN/UPC Extension 5, EAN-13, EAN-8, FIM, GS1 DataBar, GS1 DataBar Limited, GS1 DataBar Stacked, GS1 DataBar Stacked Omnidirectional, GS1 DataBar Truncated, GS1-128, HIBC, Interleaved 2 von 5, JAN-8, MSI, Plessey, POSTNET, UPC-A, UPC-E, UPC-E0, Aztec, Data Matrix, GS1 DataMatrix, MaxiCode, MicroPDF417, PDF417, QR Code |
| <b>Druckfunktionen</b>                  |  |   |
| Druckauflösung (dpi)                    | 300 dpi  | 300 dpi   |
| <b>Software &amp; Verbindung</b>        |  |   |
| Anschlussoptionen                       | Ethernet, USB, Wi-Fi   | Ethernet, I/O Verbindung (optional), Seriell, USB, Wi-Fi (optional)   |
| Software-Kompatibilität                 | Brady Workstation, Windows-basierter Treiber für herstellereigene Software   | Brady Workstation, Windows-basierter Treiber für herstellereigene Software  |



**AUTOMATISIERTES  
DRUCKEN UND  
ANBRINGEN**



**SPEZIALISIERTE  
KENNZEICHNUNG MIT  
HOHER QUALITÄT**



**SOFTWARE**



**SUPPORT UND  
SERVICES**



# Beständige Kabeletiketten, die automatisch angebracht werden können



## Kabel-Wickeletiketten, die automatisch angebracht werden können

Die Kabel-Wickeletiketten von Brady bieten eine ausgezeichnete Druckqualität und eine hohe Beständigkeit gegen extreme Temperaturen, Chemikalien, Kraftstoffe, Verblässen und Abrieb.



- **Selbstlaminiierende Vinyl-Kabeletiketten (B-427)** bestehen aus einer beständigen, durchsichtigen Vinylfolie mit einem druckempfindlichen Acrylklebstoff. Die Etiketten besitzen einen weißen (oder andersfarbigen) Bereich für den Thermotransferdruck und eine transparente Schutzfolie, die sich um das gesamte Etikett wickeln lässt und den aufgedruckten Text vor dem Ausbleichen sowie vor Abrieb schützt.
- **Das Nylongewebe mit Polyamidbeschichtung (B-499)** eignet sich gut für die Kabelkennzeichnung und allgemeine Kennzeichnungszwecke. Dieses Material ist gemäß DIN-Norm halogenfrei.
- **Flammhemmende Kabel-Wickeletiketten (B-472)** sind selbstverlöschend und verhindern die Ausbreitung von Flammen. Ihre speziell entwickelte Deckschicht bietet eine ausgezeichnete THT-Druckqualität sowie eine hervorragende Beständigkeit gegen Chemikalien. Diese Etiketten eignen sich ideal für Anwendungen mit hohen Temperaturen.



Kabelfahnen sind eine ausgezeichnete Lösung, wenn für die ordnungsgemäße Kennzeichnung von Leitungen oder Kabeln zusätzliche Informationen oder ein Barcode erforderlich sind.

- **B-424** ist ein oberflächenbeschichtetes, thermotransferbedruckbares Etikettenmaterial mit einem permanenten Latexkleber. Es ist für den Einsatz in Kennzeichnungsanwendungen konzipiert, die ein kostengünstiges Allzweck-Etikettenmaterial erfordern.
- Das Material **B-425** ist ein thermotransferbedruckbares, weißes Polypropylen, das sich ideal für Kennzeichnungsanwendungen eignet, die eine hervorragende Lösungsmittelbeständigkeit und Druckleistung erfordern.
- **B-437** ist ein selbstverlöschendes Etikettenmaterial, das für die Leitungs- und Kabelkennzeichnung verwendet wird - insbesondere in der Luft- und Raumfahrt, im Verteidigungswesen und in der Nahverkehrsindustrie.
- Das **B-483** Polyester-Kabeletikett mit Klebstoff auf Gummibasis verfügt über eine glänzende Oberfläche, bietet eine starke Haftfestigkeit und ist in Weiß erhältlich.



Klicken oder scannen Sie den QR-Code, um zur Etikettenmaterial-Auswahlhilfe zu gelangen



**AUTOMATISIERTES  
DRUCKEN UND  
ANBRINGEN**



**SPEZIALISIERTE  
KENNZEICHNUNG MIT  
HOHER QUALITÄT**



**SOFTWARE**



**SUPPORT UND  
SERVICES**

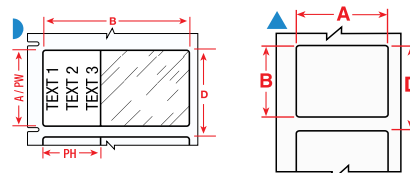
# Druckermaterialien

Die folgenden Teilenummern sind speziell und ausschließlich für den **Wraptor A6200 Wicketiketten-Druckapplikator** vorgesehen.



## Selbstlaminierende Vinyletiketten für die Leitungs- und Kabelkennzeichnung

Das selbstlaminierende Vinyl eignet sich hervorragend für die Leitungs- und Kabelkennzeichnung. Dieses Material ist transparent, liegt gut am Objekt an und ist selbstverlöschend. Selbstlaminierende Etiketten mit einem weißen bedruckbaren Bereich und einem durchsichtigen Laminat, das den Text schützt. Dauerhafter Acrylklebstoff mit ausgezeichneter Beständigkeit gegen Wasser und Öl.



| Diagramm                                | Artikelnr. | Bestell-<br>bezeichnung | Farbe             | Etiketten-<br>breite A<br>(mm) | Etiketten-<br>höhe B<br>(mm) | Bedruckbare<br>Breite PW<br>(mm) | Bedruckbare<br>Höhe PH<br>(mm) | Vertikaler<br>Vorschub D<br>(mm) | Min. Kabel-<br>durchmesser<br>(mm) | Max. Kabel-<br>durchmesser<br>(mm) | Etiketten<br>pro Rolle | Empfohlenes<br>Farbband |
|---|------------|-------------------------|-------------------|--------------------------------|------------------------------|----------------------------------|--------------------------------|----------------------------------|------------------------------------|------------------------------------|------------------------|-------------------------|
| <b>B-417: Selbstlaminierendes Vinyl</b> |            |                         |                   |                                |                              |                                  |                                |                                  |                                    |                                    |                        |                         |
| ▶                                       | 152200     | A62-1-417               | Weiß, Transparent | 12,70                          | 19,05                        | 12,70                            | 9,53                           | 22                               | 1,52                               | 3,05                               | 750                    | R4300                   |
| ▶                                       | 152201     | A62-14-417              | Weiß, Transparent | 12,70                          | 31,75                        | 12,70                            | 9,53                           | 34                               | 3,05                               | 6,10                               | 450                    | R4300                   |
| ▶                                       | 152202     | A62-15-417              | Weiß, Transparent | 25,40                          | 19,05                        | 25,40                            | 9,53                           | 22                               | 1,52                               | 3,05                               | 750                    | R4300                   |
| ▶                                       | 152203     | A62-3-417               | Weiß, Transparent | 25,40                          | 31,75                        | 25,40                            | 12,70                          | 34                               | 3,05                               | 6,10                               | 450                    | R4300                   |
| ▶                                       | 152220     | A62-4-417               | Weiß, Transparent | 25,40                          | 38,10                        | 25,40                            | 12,70                          | 41                               | 4,06                               | 6,35                               | 400                    | R4300                   |
| ▶                                       | 152221     | A62-11-417              | Weiß, Transparent | 12,70                          | 38,10                        | 12,70                            | 12,70                          | 41                               | 4,06                               | 6,35                               | 400                    | R4300                   |
| ▶                                       | 152222     | A62-2-417               | Weiß, Transparent | 25,40                          | 25,40                        | 25,40                            | 9,53                           | 28                               | 2,54                               | 5,08                               | 550                    | R4300                   |
| ▶                                       | 170984     | BA62-1-417              | Weiß, Transparent | 12,70                          | 19,05                        | 12,70                            | 9,53                           | 22                               | 1,52                               | 3,05                               | 6400                   | R4300                   |
| ▶                                       | 170985     | BA62-14-417             | Weiß, Transparent | 12,70                          | 31,75                        | 12,70                            | 9,53                           | 34                               | 3,05                               | 6,10                               | 4000                   | R4300                   |
| ▶                                       | 170986     | BA62-11-417             | Weiß, Transparent | 12,70                          | 38,10                        | 12,70                            | 12,70                          | 41                               | 4,06                               | 6,35                               | 3400                   | R4300                   |
| ▶                                       | 170987     | BA62-15-417             | Weiß, Transparent | 25,40                          | 19,05                        | 25,40                            | 9,53                           | 22                               | 1,52                               | 3,05                               | 6400                   | R4300                   |
| ▶                                       | 170988     | BA62-2-417              | Weiß, Transparent | 25,40                          | 25,40                        | 25,40                            | 9,53                           | 28                               | 2,54                               | 5,08                               | 5000                   | R4300                   |
| ▶                                       | 170989     | BA62-3-417              | Weiß, Transparent | 25,40                          | 31,75                        | 25,40                            | 12,70                          | 34                               | 3,05                               | 6,10                               | 4000                   | R4300                   |
| ▶                                       | 170990     | BA62-4-417              | Weiß, Transparent | 25,40                          | 38,10                        | 25,40                            | 12,70                          | 41                               | 4,06                               | 6,35                               | 3400                   | R4300                   |
| <b>B-427: Selbstlaminierendes Vinyl</b> |            |                         |                   |                                |                              |                                  |                                |                                  |                                    |                                    |                        |                         |
| ▶                                       | 151007     | A62-1-427               | Weiß, Transparent | 12,70                          | 19,05                        | 12,70                            | 9,53                           | 22                               | 1,52                               | 3,05                               | 850                    | R4300                   |
| ▶                                       | 151008     | A62-14-427              | Weiß, Transparent | 12,70                          | 31,75                        | 12,70                            | 9,53                           | 34                               | 3,05                               | 6,10                               | 500                    | R4300                   |
| ▶                                       | 151009     | A62-15-427              | Weiß, Transparent | 25,40                          | 19,05                        | 25,40                            | 9,53                           | 22                               | 1,52                               | 3,05                               | 850                    | R4300                   |
| ▶                                       | 151010     | A62-3-427               | Weiß, Transparent | 25,40                          | 31,75                        | 25,40                            | 12,70                          | 34                               | 3,05                               | 6,10                               | 500                    | R4300                   |
| ▶                                       | 152223     | A62-4-427               | Weiß, Transparent | 25,40                          | 38,10                        | 25,40                            | 12,70                          | 41                               | 4,06                               | 6,35                               | 450                    | R4300                   |
| ▶                                       | 152224     | A62-11-427              | Weiß, Transparent | 12,70                          | 38,10                        | 12,70                            | 12,70                          | 41                               | 4,06                               | 6,35                               | 450                    | R4300                   |
| ▶                                       | 152225     | A62-2-427               | Weiß, Transparent | 25,40                          | 25,40                        | 25,40                            | 9,53                           | 28                               | 2,54                               | 5,08                               | 650                    | R4300                   |
| ▶                                       | 170977     | BA62-1-427              | Weiß, Transparent | 12,70                          | 19,05                        | 12,70                            | 9,53                           | 22                               | 1,52                               | 3,05                               | 7500                   | R4300                   |
| ▶                                       | 170978     | BA62-14-427             | Weiß, Transparent | 12,70                          | 31,75                        | 12,70                            | 9,53                           | 34                               | 3,05                               | 6,10                               | 4700                   | R4300                   |
| ▶                                       | 170979     | BA62-11-427             | Weiß, Transparent | 12,70                          | 38,10                        | 12,70                            | 12,70                          | 41                               | 4,06                               | 6,35                               | 4000                   | R4300                   |
| ▶                                       | 170980     | BA62-15-427             | Weiß, Transparent | 25,40                          | 19,05                        | 25,40                            | 9,53                           | 22                               | 1,52                               | 3,05                               | 7500                   | R4300                   |
| ▶                                       | 170981     | BA62-2-427              | Weiß, Transparent | 25,40                          | 25,40                        | 25,40                            | 9,53                           | 28                               | 2,54                               | 5,08                               | 5800                   | R4300                   |
| ▶                                       | 170982     | BA62-3-427              | Weiß, Transparent | 25,40                          | 31,75                        | 25,40                            | 12,70                          | 34                               | 3,05                               | 6,10                               | 4700                   | R4300                   |
| ▶                                       | 170983     | BA62-4-427              | Weiß, Transparent | 25,40                          | 38,10                        | 25,40                            | 12,70                          | 41                               | 4,06                               | 6,35                               | 4000                   | R4300                   |
| <b>B-499: Nylongewebe</b>               |            |                         |                   |                                |                              |                                  |                                |                                  |                                    |                                    |                        |                         |
| ▲                                       | 151011     | A62-7-499               | Weiß              | 12,70                          | 19,05                        | –                                | –                              | 22                               | 1,52                               | 6,10                               | 600                    | R4300                   |
| ▲                                       | 151012     | A62-16-499              | Weiß              | 12,70                          | 25,40                        | –                                | –                              | 28                               | 3,30                               | 6,35                               | 450                    | R4300                   |
| ▲                                       | 151013     | A62-15-499              | Weiß              | 25,40                          | 19,05                        | –                                | –                              | 22                               | 1,52                               | 6,10                               | 600                    | R4300                   |
| ▲                                       | 151014     | A62-13-499              | Weiß              | 25,40                          | 25,40                        | –                                | –                              | 28                               | 3,30                               | 6,35                               | 450                    | R4300                   |
| ▲                                       | 170991     | BA62-7-499              | Weiß              | 12,70                          | 19,05                        | –                                | –                              | 22                               | 1,52                               | 6,10                               | 5200                   | R4300                   |
| ▲                                       | 170992     | BA62-16-499             | Weiß              | 12,70                          | 25,40                        | –                                | –                              | 28                               | 3,30                               | 6,35                               | 4000                   | R4300                   |
| ▲                                       | 170993     | BA62-15-499             | Weiß              | 25,40                          | 19,05                        | –                                | –                              | 22                               | 1,52                               | 6,10                               | 5200                   | R4300                   |
| ▲                                       | 170994     | BA62-13-499             | Weiß              | 25,40                          | 25,40                        | –                                | –                              | 28                               | 3,30                               | 6,35                               | 4000                   | R4300                   |



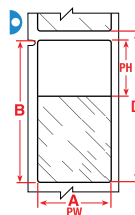
# Druckermaterialien



Die folgenden Teilenummern, die mit „WRAP“ beginnen, sind ausschließlich für den **Wraptor A6500** vorgesehen.

## Selbstlaminierendes Vinyl

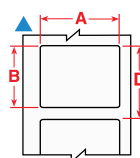
Das beliebteste Brady-Produkt zur Leitungs- und Kabelkennzeichnung. Das selbstlaminierende Vinyl verfügt über einen weißen bedruckbaren Bereich mit einem durchsichtigen Ende, das um die Markierung gewickelt wird. Das durchsichtige Ende dient als Laminatüberzug, der den Aufdruck schützt. Hervorragende Beständigkeit gegen Abrieb, Lösungsmittel, Wasser, Öl und Verschmutzungen.



| Diagramm                                | Artikelnr. | Bestellbezeichnung | Farbe             | Etikettenbreite A (mm) | Etikettenhöhe B (mm) | Bedruckbare Breite PW (mm) | Bedruckbare Höhe PH (mm) | Vertikaler Vorschub D (mm) | Min. Kabeldurchmesser (mm) | Max. Kabeldurchmesser (mm) | Etiketten pro Rolle | Empfohlenes Farbband |
|---|------------|--------------------|-------------------|------------------------|----------------------|----------------------------|--------------------------|----------------------------|----------------------------|----------------------------|---------------------|----------------------|
| <b>B-417: Selbstlaminierendes Vinyl</b> |            |                    |                   |                        |                      |                            |                          |                            |                            |                            |                     |                      |
| ▶                                       | 150510     | WRAP-1-417         | Weiß, Transparent | 12,70                  | 19,05                | 12,70                      | 9,53                     | 21                         | 2,01                       | 3,05                       | 6800                | R4300, R7950         |
| ▶                                       | 151872     | WRAP-11-417        | Weiß, Transparent | 12,70                  | 38,10                | 12,70                      | 12,70                    | 41                         | 4,06                       | 8,13                       | 3600                | R4300                |
| ▶                                       | 150511     | WRAP-2-417         | Weiß, Transparent | 25,40                  | 25,40                | 25,40                      | 9,53                     | 28                         | 2,54                       | 5,08                       | 5300                | R4300, R7950         |
| ▶                                       | 151870     | WRAP-3-417         | Weiß, Transparent | 25,40                  | 31,75                | 25,40                      | 12,70                    | 34                         | 3,05                       | 6,10                       | 4300                | R4300                |
| ▶                                       | 150512     | WRAP-4-417         | Weiß, Transparent | 25,40                  | 38,10                | 25,40                      | 12,70                    | 41                         | 4,06                       | 8,13                       | 3600                | R4300, R7950         |
| ▶                                       | 150509     | WRAP-10-417        | Weiß, Transparent | 25,40                  | 57,15                | 25,40                      | 19,05                    | 60                         | 6,10                       | 12,19                      | 2500                | R4300, R7950         |
| ▶                                       | 150513     | WRAP-5-417         | Weiß, Transparent | 38,10                  | 63,50                | 38,10                      | 19,05                    | 66                         | 7,11                       | 14,22                      | 2200                | R4300, R7950         |
| ▶                                       | 151873     | WRAP-12-417        | Weiß, Transparent | 50,80                  | 38,10                | 50,80                      | 12,70                    | 41                         | 4,06                       | 8,13                       | 3600                | R4300                |
| ▶                                       | 151871     | WRAP-6-417         | Weiß, Transparent | 50,80                  | 76,20                | 50,80                      | 25,40                    | 79                         | 8,13                       | 16,26                      | 1900                | R4300                |
| <b>B-427: Selbstlaminierendes Vinyl</b> |            |                    |                   |                        |                      |                            |                          |                            |                            |                            |                     |                      |
| ▶                                       | 801612     | WRAP-1-427         | Weiß, Transparent | 12,70                  | 19,05                | 12,70                      | 9,53                     | 22                         | 2,00                       | 3,00                       | 6800                | R4300                |
| ▶                                       | 805029     | WRAP-11-427        | Weiß, Transparent | 12,70                  | 38,10                | 12,70                      | 12,70                    | 41                         | 4,00                       | 8,10                       | 3600                | R4300                |
| ▶                                       | 801613     | WRAP-2-427         | Weiß, Transparent | 25,40                  | 25,40                | 25,40                      | 9,53                     | 28                         | 2,70                       | 5,10                       | 5300                | R4300                |
| ▶                                       | 801614     | WRAP-3-427         | Weiß, Transparent | 25,40                  | 31,75                | 25,40                      | 12,70                    | 34                         | 3,40                       | 6,10                       | 4300                | R4300                |
| ▶                                       | 801615     | WRAP-4-427         | Weiß, Transparent | 25,40                  | 38,10                | 25,40                      | 12,70                    | 41                         | 4,06                       | 8,13                       | 3600                | R4300                |
| ▶                                       | 801616     | WRAP-10-427        | Weiß, Transparent | 25,40                  | 57,15                | 25,40                      | 19,05                    | 60                         | 6,10                       | 12,10                      | 2500                | R4300                |
| ▶                                       | 801617     | WRAP-5-427         | Weiß, Transparent | 38,10                  | 63,50                | 38,10                      | 19,05                    | 66                         | 6,70                       | 14,20                      | 2200                | R4300                |
| ▶                                       | 805030     | WRAP-12-427        | Weiß, Transparent | 50,80                  | 38,10                | 50,80                      | 12,70                    | 41                         | 4,06                       | 8,13                       | 3600                | R4300                |
| ▶                                       | 801618     | WRAP-6-427         | Weiß, Transparent | 50,80                  | 76,20                | 50,80                      | 25,40                    | 79                         | 8,10                       | 16,20                      | 1900                | R4300                |

## Nylongewebe

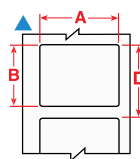
Nylongewebe mit dauerhaftem Klebstoff ermöglicht Kennzeichnungen in heißen, kalten, öligen und verschmutzten Umgebungen. Ideal für die Kennzeichnung von Leitungen und Kabeln, elektronischen Bauteilen, Röhren im Labor und für allgemeine Kennzeichnungen.



| Diagramm                                | Artikelnr. | Bestellbezeichnung | Farbe | Etikettenbreite A (mm) | Etikettenhöhe B (mm) | Min. Kabeldurchmesser (mm) | Max. Kabeldurchmesser (mm) | Vertikaler Vorschub D (mm) | Etiketten pro Rolle | Empfohlenes Farbband |
|---|------------|--------------------|-------|------------------------|----------------------|----------------------------|----------------------------|----------------------------|---------------------|----------------------|
| <b>B-499: Nylon mit Metallerkennung</b> |            |                    |       |                        |                      |                            |                            |                            |                     |                      |
| <b>Nylongewebe</b>                      |            |                    |       |                        |                      |                            |                            |                            |                     |                      |
| ▲                                       | 801619     | WRAP-7-499         | Weiß  | 12,70                  | 19,05                | 1,52                       | 5,06                       | 22                         | 4500                | R4300                |
| ▲                                       | 801620     | WRAP-8-499         | Weiß  | 25,40                  | 38,10                | 4,04                       | 11,13                      | 41                         | 2800                | R4300                |
| ▲                                       | 801621     | WRAP-9-499         | Weiß  | 50,80                  | 50,80                | 5,39                       | 15,16                      | 53                         | 2100                | R4300                |
| ▲                                       | 805031     | WRAP-13-499        | Weiß  | 25,40                  | 25,40                | 2,69                       | 7,09                       | 28                         | 4100                | R4300                |

## Polyimid

Dank seiner speziellen Konstruktion ist das Material B-472 selbstverlöschend und verhindert das Ausbreiten von Flammen. Das Material eignet sich für die Leitungs- und Kabelkennzeichnung unter extremen Bedingungen, besonders in der Luft- und Raumfahrt, im Verteidigungssektor, im Nah- und Fernverkehr und in der Verkehrsleittechnik.



| Diagramm               | Artikelnr. | Bestellbezeichnung | Farbe | Etikettenbreite A (mm) | Etikettenhöhe B (mm) | Min. Kabeldurchmesser (mm) | Max. Kabeldurchmesser (mm) | Vertikaler Vorschub D (mm) | Etiketten pro Rolle | Empfohlenes Farbband |
|------------------------|------------|--------------------|-------|------------------------|----------------------|----------------------------|----------------------------|----------------------------|---------------------|----------------------|
| <b>B-472: Polyimid</b> |            |                    |       |                        |                      |                            |                            |                            |                     |                      |
| ▲                      | 129971     | WRAP-1-472         | Weiß  | 12,70                  | 19,05                | 3,30                       | 8,13                       | 22                         | 6800                | R2000, R4300, R6200  |
| ▲                      | 129972     | WRAP-6-472         | Weiß  | 50,80                  | 76,20                | 3,30                       | 8,13                       | 79                         | 1900                | R2000, R4300, R6200  |

# Druckermaterialien

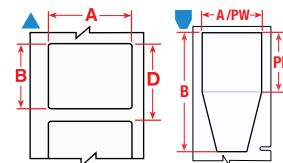
Die folgenden Teilenummern sind speziell für den **BradyPrinter A5500**

**Kabelfahnen-Druckapplikator** vorgesehen.



## Für den Thermotransferdruck geeignete Etiketten aus Papier/Polypropylen/Polyvinylfluorid/Polyester

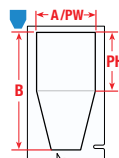
Egal, ob Sie Leitungen und Kabel dauerhaft oder Halbfertigprodukte nur temporär kennzeichnen müssen, ob Sie höchste Qualität erwarten oder eine Lösung für allgemeine Kennzeichnungszwecke benötigen – mit unseren erweiterten Optionen für das Etikettenmaterial haben wir eine Lösung für Ihre spezifischen Anforderungen.



| Diagramm                       | Artikelnr. | Bestellbezeichnung | Farbe | Etikettenbreite A (mm) | Etikettenhöhe B (mm) | Min. Kabeldurchmesser (mm) | Max. Kabeldurchmesser (mm) | Vertikaler Vorschub D (mm) | Etiketten pro Rolle | Empfohlenes Farbband |
|--------------------------------|------------|--------------------|-------|------------------------|----------------------|----------------------------|----------------------------|----------------------------|---------------------|----------------------|
| <b>B-424: Papier</b>           |            |                    |       |                        |                      |                            |                            |                            |                     |                      |
| ▲                              | 151825     | A55-1-424          | Weiß  | 25,40                  | 38,10                | 1,52                       | 4,83                       | 41                         | 3800                | R4300, R6100         |
| ▲                              | 151826     | A55-2-424          | Weiß  | 38,10                  | 38,10                | 1,52                       | 4,83                       | 41                         | 3800                | R4300, R6100         |
| ▲                              | 151827     | A55-3-424          | Weiß  | 50,80                  | 38,10                | 1,52                       | 4,83                       | 41                         | 3800                | R4300, R6100         |
| ▲                              | 151828     | A55-4-424          | Weiß  | 25,40                  | 63,50                | 3,30                       | 8,13                       | 66                         | 2400                | R4300, R6100         |
| ▲                              | 151829     | A55-5-424          | Weiß  | 38,10                  | 63,50                | 3,30                       | 4,83                       | 66                         | 2400                | R4300, R6100         |
| ▲                              | 151830     | A55-6-424          | Weiß  | 50,80                  | 63,50                | 3,30                       | 9,65                       | 66                         | 2400                | R4300, R6100         |
| ▲                              | 151831     | A55-7-424          | Weiß  | 50,80                  | 76,20                | 8,13                       | 15,24                      | 79                         | 2000                | R4300, R6100         |
| ▲                              | 151832     | A55-11-424         | Weiß  | 25,40                  | 50,80                | 1,52                       | 8,13                       | 53                         | 3000                | R4300, R6100         |
| ▲                              | 151833     | A55-12-424         | Weiß  | 25,40                  | 76,20                | 8,13                       | 15,24                      | 79                         | 2000                | R4300, R6100         |
| ▲                              | 151834     | A55-13-424         | Weiß  | 50,80                  | 50,80                | 1,52                       | 6,35                       | 53                         | 3000                | R4300, R6100         |
| <b>B-425A: Polypropylen</b>    |            |                    |       |                        |                      |                            |                            |                            |                     |                      |
| ▲                              | 151835     | A55-1-425          | Weiß  | 25,40                  | 38,10                | 1,52                       | 4,83                       | 41                         | 3300                | R4300                |
| ▲                              | 151836     | A55-2-425          | Weiß  | 38,10                  | 38,10                | 1,52                       | ,51                        | 41                         | 3300                | R4300                |
| ▲                              | 151837     | A55-3-425          | Weiß  | 50,80                  | 38,10                | 1,52                       | 4,83                       | 41                         | 3300                | R4300                |
| ▲                              | 151838     | A55-4-425          | Weiß  | 25,40                  | 63,50                | 3,30                       | 9,65                       | 66                         | 2000                | R4300                |
| ▲                              | 151839     | A55-5-425          | Weiß  | 38,10                  | 63,50                | 3,30                       | 8,13                       | 66                         | 2000                | R4300                |
| ▲                              | 151840     | A55-6-425          | Weiß  | 50,80                  | 63,50                | 3,30                       | 8,13                       | 66                         | 2000                | R4300                |
| ▲                              | 151841     | A55-7-425          | Weiß  | 50,80                  | 76,20                | 8,13                       | 12,70                      | 79                         | 1700                | R4300                |
| ▲                              | 151842     | A55-11-425         | Weiß  | 25,40                  | 50,80                | 1,52                       | 6,35                       | 53                         | 2500                | R4300                |
| ▲                              | 151843     | A55-12-425         | Weiß  | 25,40                  | 76,20                | 8,13                       | 15,24                      | 79                         | 1700                | R4300                |
| ▲                              | 151844     | A55-13-425         | Weiß  | 50,80                  | 50,80                | 1,52                       | 8,13                       | 53                         | 2500                | R4300                |
| <b>B-437: Polyvinylfluorid</b> |            |                    |       |                        |                      |                            |                            |                            |                     |                      |
| ▲                              | 151845     | A55-1-437          | Weiß  | 25,40                  | 38,10                | 1,52                       | 4,83                       | 41                         | 3800                | R4300                |
| ▲                              | 151846     | A55-2-437          | Weiß  | 38,10                  | 38,10                | 1,52                       | 4,83                       | 41                         | 3800                | R4300                |
| ▲                              | 151847     | A55-3-437          | Weiß  | 50,80                  | 38,10                | 1,52                       | 4,83                       | 41                         | 3800                | R4300                |
| ▲                              | 151848     | A55-4-437          | Weiß  | 25,40                  | 63,50                | 3,30                       | 12,70                      | 66                         | 2400                | R4300                |
| ▲                              | 151849     | A55-5-437          | Weiß  | 38,10                  | 63,50                | 3,30                       | 9,65                       | 66                         | 2400                | R4300                |
| ▲                              | 151850     | A55-6-437          | Weiß  | 50,80                  | 63,50                | 3,30                       | 9,65                       | 66                         | 2400                | R4300                |
| ▲                              | 151851     | A55-7-437          | Weiß  | 50,80                  | 76,20                | 8,13                       | 15,24                      | 79                         | 2000                | R4300                |
| ▲                              | 151852     | A55-11-437         | Weiß  | 25,40                  | 50,80                | 1,52                       | 6,35                       | 53                         | 3000                | R4300                |
| ▲                              | 151853     | A55-12-437         | Weiß  | 25,40                  | 76,20                | 8,13                       | 15,24                      | 79                         | 2000                | R4300                |
| ▲                              | 151854     | A55-13-437         | Weiß  | 50,80                  | 50,80                | 1,52                       | 8,13                       | 53                         | 3000                | R4300                |
| <b>B-483A: Polyester</b>       |            |                    |       |                        |                      |                            |                            |                            |                     |                      |
| ▲                              | 150697     | A55-1-483          | Weiß  | 25,40                  | 38,10                | 1,52                       | 4,83                       | 41                         | 3600                | R6000HF              |
| ▲                              | 150698     | A55-2-483          | Weiß  | 38,10                  | 38,10                | 1,52                       | 4,83                       | 41                         | 3600                | R6000HF              |
| ▲                              | 150699     | A55-3-483          | Weiß  | 50,80                  | 38,10                | 1,52                       | 4,83                       | 41                         | 3600                | R6000HF              |
| ▲                              | 150700     | A55-4-483          | Weiß  | 25,40                  | 63,50                | 3,30                       | 12,70                      | 66                         | 2200                | R6000HF              |
| ▲                              | 150701     | A55-5-483          | Weiß  | 38,10                  | 63,50                | 3,30                       | 12,70                      | 66                         | 2200                | R6000HF              |
| ▲                              | 150702     | A55-6-483          | Weiß  | 50,80                  | 63,50                | 3,30                       | 12,70                      | 66                         | 2200                | R6000HF              |
| ▲                              | 150703     | A55-7-483          | Weiß  | 50,80                  | 76,20                | 12,70                      | 15,24                      | 79                         | 1900                | R6000HF              |
| ▲                              | 151865     | A55-10-483         | Weiß  | 12,70                  | 38,10                | 1,52                       | 4,83                       | 41                         | 3600                | R6000HF              |
| ▲                              | 151866     | A55-11-483         | Weiß  | 25,40                  | 50,80                | 1,52                       | 6,35                       | 53                         | 2800                | R6000HF              |
| ▲                              | 151867     | A55-12-483         | Weiß  | 25,40                  | 76,20                | 8,13                       | 15,24                      | 79                         | 1900                | R6000HF              |
| ▲                              | 151868     | A55-13-483         | Weiß  | 50,80                  | 50,80                | 1,52                       | 6,35                       | 53                         | 2800                | R6000HF              |
| ▲                              | 151869     | A55-14-483         | Weiß  | 19,05                  | 38,10                | 1,52                       | 4,83                       | 41                         | 3600                | R6000HF              |
| ▼                              | 176978     | A55-15-483         | Weiß  | 25,40                  | 44,45                | 1,52                       | 4,83                       | 47                         | 3600                | R6000HF              |
| ▼                              | 176979     | A55-16-483         | Weiß  | 38,10                  | 44,45                | 1,52                       | 4,83                       | 47                         | 3600                | R6000HF              |
| ▼                              | 176980     | A55-17-483         | Weiß  | 50,80                  | 44,45                | 1,52                       | 4,83                       | 47                         | 3600                | R6000HF              |
| ▼                              | 176981     | A55-18-483         | Weiß  | 25,40                  | 63,50                | 3,30                       | 12,70                      | 66                         | 2200                | R6000HF              |
| ▼                              | 176982     | A55-19-483         | Weiß  | 38,10                  | 63,50                | 3,30                       | 12,70                      | 66                         | 2200                | R6000HF              |
| ▼                              | 176983     | A55-20-483         | Weiß  | 50,80                  | 63,50                | 3,30                       | 12,70                      | 66                         | 2200                | R6000HF              |

# Druckermaterialien (Fortsetzung)

Die folgenden Teilenummern sind speziell für den **BradyPrinter A5500** **Kabelfahren-Druckapplikator** vorgesehen.



|        |            |      |       |       |       |       |    |      |         |
|--------|------------|------|-------|-------|-------|-------|----|------|---------|
| 176984 | A55-21-483 | Weiß | 50,80 | 76,20 | 12,70 | 15,24 | 79 | 1900 | R6000HF |
| 176985 | A55-22-483 | Weiß | 12,70 | 44,45 | 1,52  | 4,83  | 47 | 3600 | R6000HF |
| 176986 | A55-23-483 | Weiß | 25,40 | 50,80 | 1,52  | 6,35  | 53 | 2800 | R6000HF |
| 176987 | A55-24-483 | Weiß | 25,40 | 76,20 | 8,13  | 15,24 | 79 | 1900 | R6000HF |
| 176988 | A55-25-483 | Weiß | 50,80 | 50,80 | 1,52  | 6,35  | 53 | 2800 | R6000HF |
| 176989 | A55-26-483 | Weiß | 19,05 | 44,45 | 1,52  | 4,83  | 47 | 3600 | R6000HF |
| 176997 | A55-27-483 | Weiß | 48,26 | 50,80 | 1,52  | 6,35  | 53 | 2800 | R6000HF |

## Farbband

| Artikelnr. | Bestellbezeichnung | Breite (mm) | Beschreibung  |
|------------|--------------------|-------------|---|
| 150706     | SSR4302            | 60,00       | Schwarzes Thermotransfer-Farbband der 4300 Serie für den BradyPrinter A5500 Drucker                   |
| 150707     | SSR4306            | 40,00       | Schwarzes Thermotransfer-Farbband der 4300 Serie für den BradyPrinter A5500 Drucker                   |
| 150709     | SSR6002            | 60,00       | Schwarzes, halogenfreies Farbband für Thermotransferdrucker der 6000 Serie für den BradyPrinter A5500 |
| 150710     | SSR6006            | 40,00       | Schwarzes, halogenfreies Farbband für Thermotransferdrucker der 6000 Serie für den BradyPrinter A5500 |
| 151810     | SSR6102            | 60,00       | Schwarzes Thermotransfer-Farbband der 6100 Serie für den BradyPrinter A5500                           |

# Gestalten, drucken und verwalten Sie Ihre Kennzeichnung mithilfe von Software



## Brady Workstation Desktop-Software

Mit den Brady Workstation-Softwaresuites können Sie Etiketten auf optimierte Weise gestalten und drucken. Jede Suite enthält spezielle Apps für verschiedene industrieübliche Aufgaben. Die Brady Workstation-Software bietet beliebte Funktionen zur Zeitersparnis, wie die automatische Formatierung und integrierte Anwendungsvorlagen. Außerdem zeichnet sie sich durch eine intuitive Benutzeroberfläche aus, die sich einfach in Ihre betrieblichen Abläufe integrieren lässt.

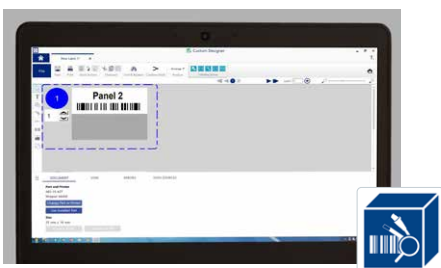


1. Gehen Sie zu [Workstation.BradyID.com](http://Workstation.BradyID.com).



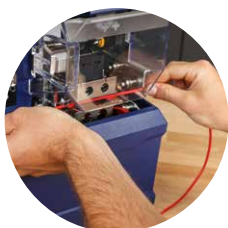
2. Wählen Sie die gewünschten Apps und Suites der Workstation-Plattform aus.

Weitere Informationen über die Apps und Suites von Brady Workstation finden Sie unter [Workstation.BradyID.com](http://Workstation.BradyID.com).



## Suite für die Produkt- und Kabelkennzeichnung (Software enthalten)

Profitieren Sie von einer schnelleren und effizienteren Leitungs- und Kabelkennzeichnung. Diese Apps eignen sich zum Erstellen von Etiketten mit Text, Grafiken und kundenspezifischer Formatierung. Sie können auch Serialisierungen erstellen oder bereits vorhandene Daten in Etiketten importieren.



**AUTOMATISIERTES  
DRUCKEN UND  
ANBRINGEN**



**SPEZIALISIERTE  
KENNZEICHNUNG MIT  
HOHER QUALITÄT**

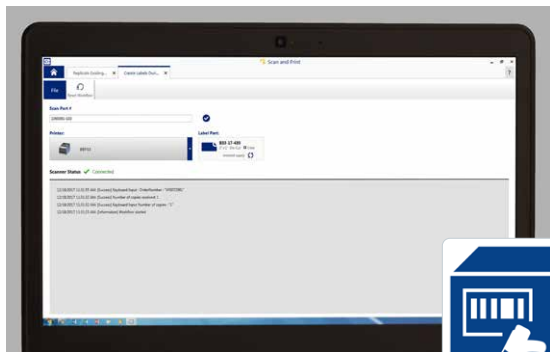


**SOFTWARE**



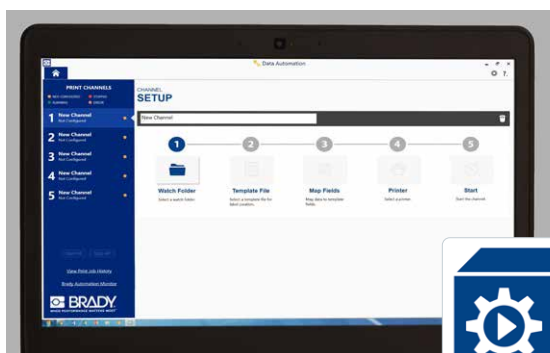
**SUPPORT UND  
SERVICES**

# Gestalten, drucken und verwalten Sie Ihre Kennzeichnung mithilfe von Software



## Suite für die Automatisierung

Reduzieren Sie den Zeit- und Arbeitsaufwand, indem Sie den Etikettendruck vollständig automatisieren. Diese Apps ermöglichen es Ihnen, ganz einfach Anwendungsvorlagen zu erstellen und Daten zu importieren, damit Sie die Etikettenerstellung vollständig und fehlerfrei automatisieren können.



## Suite zum Scannen und Drucken

Mithilfe dieser Apps können Sie Etikettenvorlagen schnell und einfach mit Daten füllen. Dazu können Sie einfach einen Barcode-Scanner, eine Tastatur oder ein kundenspezifisches Skript verwenden. Ideal zur Kennzeichnung auf Basis von Arbeitsaufträgen oder zur erneuten Kennzeichnung von gelieferten Teilen für die Produktmontage.



## Schließen Sie ganz einfach Ihren Drucker an

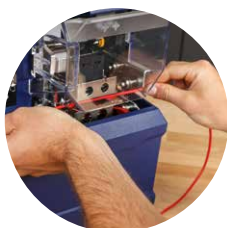
Brady Workstation funktioniert nahtlos mit verschiedenen Brady-Druckern. Schließen Sie einfach einen Drucker von Brady an einen Computer an, der mit dem Internet verbunden ist, damit Sie auf die Funktionen von Brady Workstation zugreifen und Ihre Etikettenvorlagen drucken können. Die hochwertigen Etikettendrucker von Brady bieten zudem eine bidirektionale Kommunikation mit Brady Workstation und informieren Anwender, wenn Etikettenmaterialien zum Drucken spezifischer Etikettentwürfe gewechselt werden müssen.



## Testen Sie die Apps noch heute!

Erfahren Sie mehr unter  
[www.bradyeurope.com/bradyworkstation](http://www.bradyeurope.com/bradyworkstation)

Klicken Sie auf den QR-Code, oder scannen Sie ihn ein



**AUTOMATISIERTES  
DRUCKEN UND  
ANBRINGEN**



**SPEZIALISIERTE  
KENNZEICHNUNG MIT  
HOHER QUALITÄT**



**SOFTWARE**



**SUPPORT UND  
SERVICES**

# Effektiver Support

Wir wissen, wie wichtig Etikettendrucker sein können. Wir kennen die wichtige Rolle, die Etikettendrucker bei verschiedenen Anwendungen spielen, wie Nachverfolgung und Traceability, Qualitätskontrolle, Betrugsvermeidung, mehr Sicherheit und höhere betriebliche Effizienz. Deshalb werden wir für jedes technische Problem so schnell wie möglich eine Lösung bereitstellen.



## Erhalten Sie eine Lösung:

+ 49 (0)6103 8 343 999

tseurope@bradycorp.com

## Einfach und überall erreichbar

Wenn Sie ein Problem mit einem Etikettendrucker haben, rufen Sie einfach Brady an. Die hochqualifizierten Experten in unserem Technical Excellence Centre stehen bereit, um Ihr Problem zu lösen. Telefonisch, per E-Mail oder persönlich in Ihren Betrieben. Teilen Sie uns ein beliebiges technisches Problem mit, das Sie mit Ihrem Etikettendrucker haben, und Sie erhalten eine erste Antwort innerhalb von 24 Stunden kostenlos in Ihrer eigenen Sprache. Denn wir sind da, um Komplexität zu reduzieren, nicht um sie zu erhöhen.

## Kundenorientiert – vom Design bis zum Support

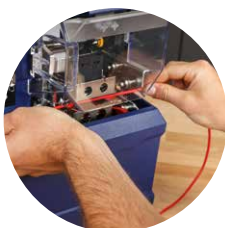
Wir liefern Komplettlösungen und umfassende Supportleistungen, die genau auf die Anforderungen in Ihrem Betrieb zugeschnitten sind. Sie benötigen eine rasche Antwort und eine schnelle Problembeseitigung? Dann werden wir dafür sorgen, dass Sie dies erhalten. Sie wünschen eine professionelle Installation und Programmierung Ihres Etikettendruckers, Schulungen, vorbeugende Wartungen, Leihdrucker oder sogar Reserve-Leihgeräte an Ihrem Standort? Dann werden wir Ihnen diese Leistungen bereitstellen. Rufen Sie uns an, teilen Sie uns Ihre Anforderungen mit, und wir werden Ihnen das passende Servicelevel vorschlagen.

## Direkt vom Hersteller

Unsere erfahrenen Techniker kennen jedes Detail Ihres Brady-Druckers – von Druckköpfen, Treibern und Software bis hin zur kleinsten Schraube. Sie werden Ihr Problem lösen, egal, wie besonders es ist. Denn das ist der Vorteil, den Sie mit dem Support direkt vom Hersteller erhalten.



## Servicelevel-Übersicht:



**AUTOMATISIERTES  
DRUCKEN UND  
ANBRINGEN**



**SPEZIALISIERTE  
KENNZEICHNUNG MIT  
HOHER QUALITÄT**



**SOFTWARE**



**SUPPORT UND  
SERVICES**



#### Afrika

Randburg, Südafrika  
Tel.: +27 11 704 3295  
Email: africa@bradycorp.com

#### Benelux

Zele, Belgien  
Tel.: +32 (0) 52 45 78 11  
Email: benelux@bradycorp.com

#### Dänemark

Odense  
Tel.: +45 66 14 44 00  
Email: denmark@bradycorp.com

#### Deutschland, Österreich & Schweiz

Egelsbach, Deutschland  
Tel.: +49 (0) 6103 7598 660  
Email: germany@bradycorp.com

#### Frankreich

Roncq  
Tel.: +33 (0) 3 20 76 94 48  
Email: france@bradycorp.com

#### Großbritannien & Irland

Banbury, Großbritannien  
Tel.: +44 (0) 1295 228 288  
Email: uk@bradycorp.com

#### Italien

Gorgonzola  
Tel.: +39 02 26 00 00 22  
Email: italy@bradycorp.com

#### Mittel- und Osteuropa

Bratislava, Slowakei  
Tel.: +421 2 3300 4800  
Email: central\_europe@bradycorp.com

#### Mittlerer Osten

Dubai, UAE  
Tel.: +971 4881 2524  
Email: cs\_me@bradycorp.com

#### Norwegen

Kjeller  
Tel.: +47 70 13 40 00  
Email: norway@bradycorp.com

#### Schweden, Finnland & Baltikum

Kista, Schweden  
Tel.: +46 (0) 8 590 057 30  
Email: sweden@bradyeurope.com

#### Spanien & Portugal

Madrid, Spanien  
Tel.: +34 900 902 993  
Email: spain@bradycorp.com,  
portugal@bradycorp.com

#### Türkei

Istanbul  
Tel.: +90 212 264 02 20 / 264 02 21  
Email: turkey@bradycorp.com

#### Ungarn

Budaörs  
Tel.: +36 23 500 275  
Email: central\_europe@bradycorp.com

**Unsere Mission ist die Entwicklung von  
Kennzeichnungslösungen zum Schutz von  
Personen, Gebäuden und Produkten**



Der Umwelt zuliebe reduziert Brady die Anzahl der Nachdrucke.

Aktualisierte Versionen sind auf [www.bradyeurope.com](http://www.bradyeurope.com) zum Herunterladen verfügbar.



Suchen Sie EUR-M-953-GE

nach:



Y5066544

Ihr Brady Fachhändler